



***“Il MIO logo per la NOSTRA scuola”***  
**Concorso a.s. 2022-23**  
**IC di Villa d'Almè**

Secondarie di I grado di Almè e Villa d'Almè

8 giugno 2023

09 febbraio 2023

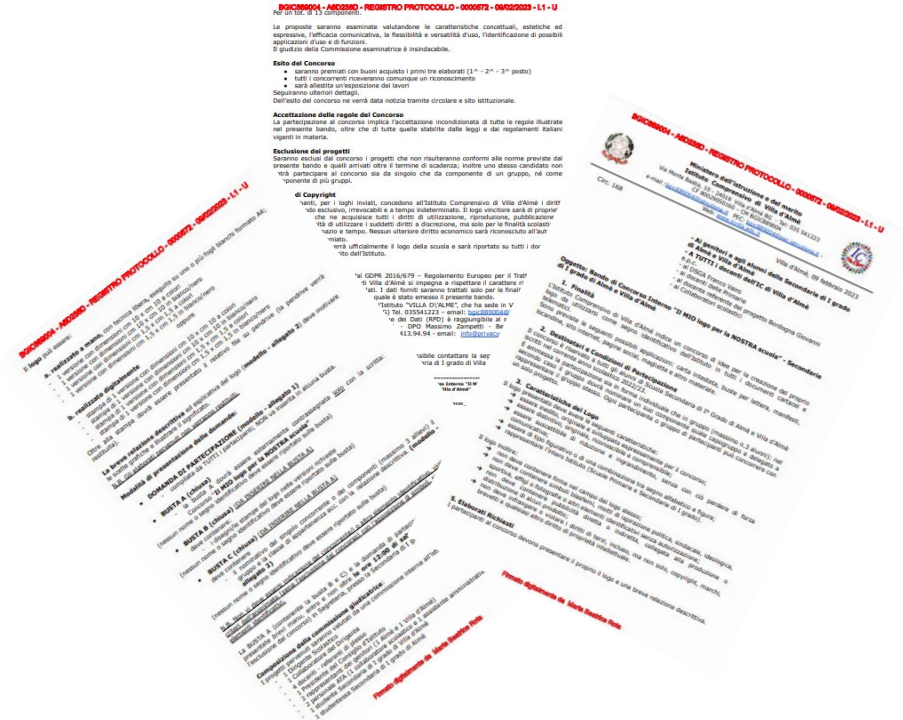
Indizione del

bando di Concorso Interno

“Il MIO logo per la NOSTRA scuola”

Secondarie di I grado di

Almè e Villa d’Almè



**36 alunni partecipanti delle Secondarie di I grado di Almè e Villa d'Almè, di cui:**

- 2 coppie**
- 3 gruppi da 3 alunni**
- 23 singoli**

**per un totale di 28 loghi in gara**

---

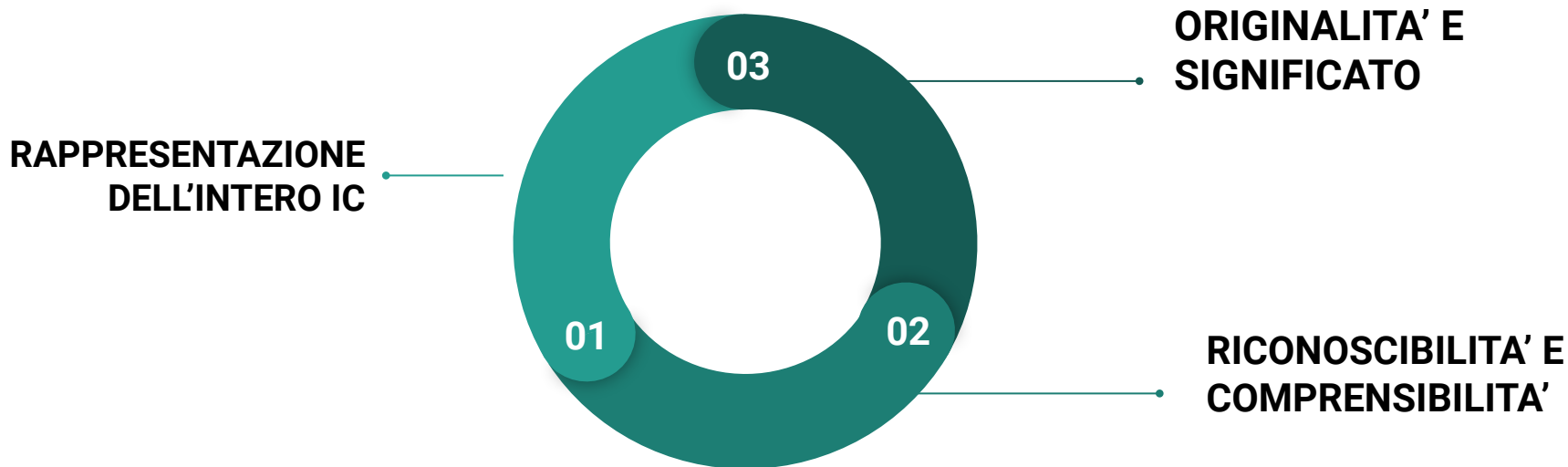
---

# La giuria (13 componenti )

1. *Dirigente Scolastico*
2. *docente collaboratore del DS*
3. *docente responsabile di plesso Sec. di I g di Villa d'Almè*
4. *docente responsabile di plesso Sec. di I g Almè*
5. *docente responsabile di plesso Primaria di Villa d'Almè*
6. *docente responsabile di plesso Primaria di Almè*
7. *assistente amministrativa*
8. *collaboratrice scolastica*
9. *presidente del Consiglio di Istituto*
10. *genitore Villa d'Almè*
11. *genitore Almè*
12. *studente Secondaria di I grado di Villa d'Almè*
13. *studentessa Secondaria di I grado di Almè*



# Gli indicatori per la scelta





## La procedura

1

La giuria ha osservato tutti i loghi numerati (senza i nomi) e ha letto le descrizioni

2

Ogni componente della giuria ha indicato i 3 loghi preferiti

3

Sono stati individuati i 5 loghi con più preferenze, che sono stati votati successivamente da ciascun componente secondo gli indicatori (basso=1 medio= 3; alto=5)

4

Sommati i punteggi, sono stati individuati i primi 3 loghi classificati. Solo alla fine della procedura sono stati rivelati i nomi degli autori

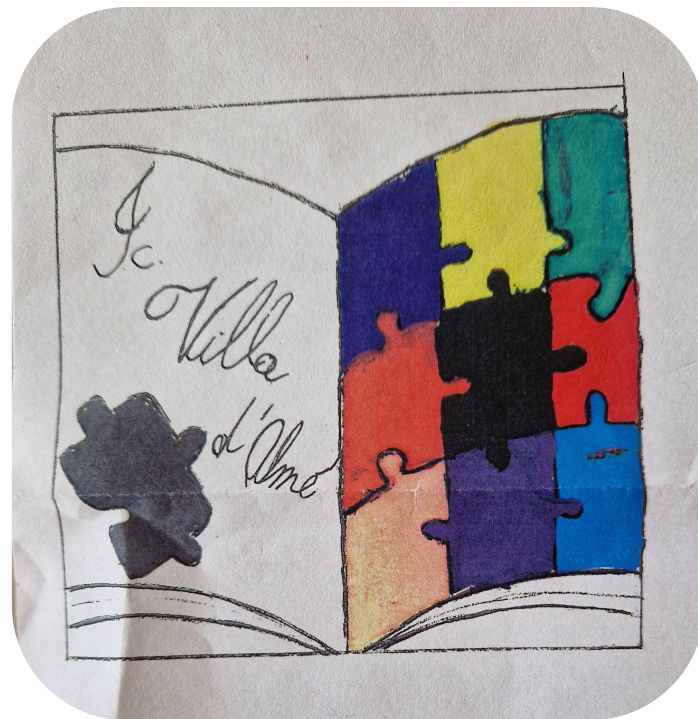
# I LOGHI IN GARA



---

## 01.

Il logo rappresenta un libro, cioè l'istruzione, che è diviso in due. Una è divisa con dei tasselli di puzzle, cioè delle materie, delle nozioni tutte diverse, ecco perché sono di colori diversi. Al centro invece c'è un buco in cui sta entrando il tassello corrispondente, vuol dire che pian piano si imparano nuove cose. Dall'altra parte c'è invece il nome della nostra scuola.





## 02.

Questo logo rappresenta un puzzle di 4 pezzi che rappresentano le 4 scuole: primaria di Villa, primaria di Almè, secondaria di primo grado di Villa d'Almè e secondaria di primo grado di Almè. La scelta di mettere quattro colori diversi simboleggia il fatto che le 4 scuole sono tutte diverse ma che si completano: infatti il puzzle non è aperto, bensì chiuso. Inoltre, solo grazie all'unione dei 4 elementi si ha un puzzle finito: se ne mancasse anche solo uno il puzzle non sarebbe completo. I 4 pezzi rappresentano anche le 4 componenti che rendono possibile e positivo il percorso scolastico: insegnanti, alunni, genitori e personale scolastico (es: bidelli), e ancora una volta è solo grazie alla sinergia di queste 4 componenti si può appunto rendere possibile il percorso scolastico. Se una di queste manca o "non funziona" non si attua questo.





### 03.

Ho scelto di creare un logo che integrasse la scritta "Istituto Comprensivo di Villa d'Almè" a un simbolo, ovvero il Pi Greco. L'ho realizzato in modo che si potessero distinguere le lettere I C (che stanno per Istituto Comprensivo) da quello che è un simbolo (il "π" appunto) che quotidianamente utilizzo per i calcoli matematici. Ho pensato altresì che la sedicesima lettera dell'alfabeto greco potesse accorpare l'aspetto delle scienze umanistiche. A mio avviso infatti questo simbolo rappresenta appieno il nostro Istituto: da un lato l'insegnamento della matematica e dall'altro quello della letteratura. Il simbolo del Pi Greco è appunto una costante nella matematica (Il "π" indica il rapporto tra la lunghezza della circonferenza e quella del suo diametro) ma allo stesso tempo ha un valore concettuale legato ad una lettera nell'alfabeto greco, riportandoci alla memoria i classici. Se quindi questo simbolo è da un lato legato a tutto ciò che è quantificabile in matematica, è nel contempo associato ad Archimede (suo ideatore) e di conseguenza alla creatività! Proprio in virtù dell'esperienza vissuta posso affermare che il nostro Istituto di Villa d'Almè promuove l'insegnamento e l'apprendimento di discipline scientifiche e letterarie ma parallelamente apre "una grande porta" per esprimersi attraverso la creatività che appartiene a ciascun individuo.



---

## 04.

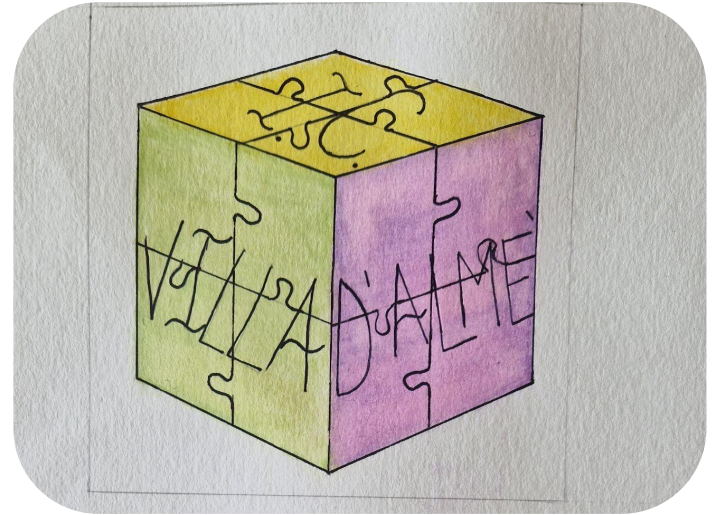
Questo logo rappresenta la crescita e lo sviluppo delle menti di noi scolari: l'ho paragonato ad un albero che cresce forte e robusto grazie allo studio e al sapere. Ognuno di noi ha le proprie radici e possiamo scegliere di diventare alberi forti, rigogliosi e soprattutto "aperti al mondo" proprio come il libro che ho rappresentato.



---

## 05.

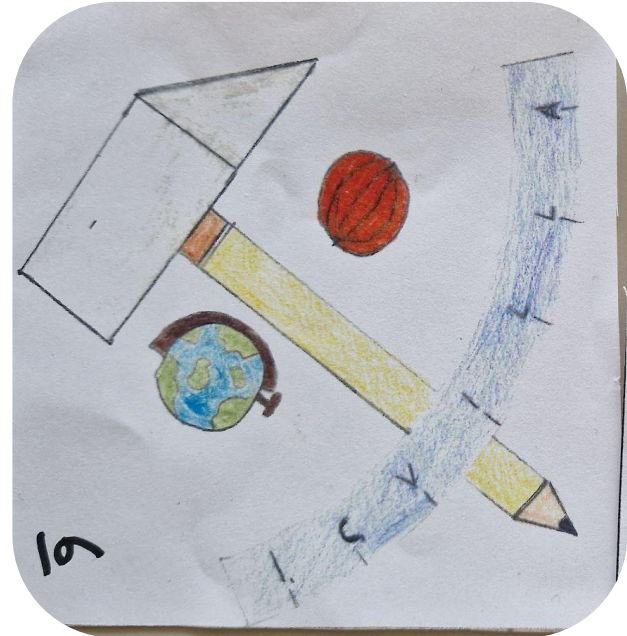
Ho deciso di rappresentare il nostro Istituto con questo logo raffigurato da un cubo composto da pezzi di puzzle che rappresentano noi studenti, insegnanti, personale Ata, Dirigente, che singolarmente portiamo il nostro contributo per formare tutti insieme un'unica grande famiglia; per far capire che ognuno di noi è importante e speciale a suo modo e che insieme siamo un tutt'uno. Ogni incastro è unico come le relazioni e i sentimenti che nascono all'interno dell'Istituto: amicizie, rispetto, divertimento, impegno... Per colorare il logo ho utilizzato la tecnica dell'acquerello.



---

## 06.

Questo logo è nato con il pensiero che tanti studenti credono che la scuola sia un posto noioso, quindi l'abbiamo creato con l'intento di far capire che la scuola può essere un ambiente sereno se si vuole. Il disegno rappresenta un sorriso composto da: una matita perché è il classico oggetto scolastico ed il nostro percorso parte da lì, la testa del martello rappresenta la fatica e il duro lavoro per raggiungere i nostri obiettivi. Il righello rappresenta la precisione perché le cose non devono essere fatte, ma fatte bene. Il mappamondo rappresenta tutta la conoscenza che c'è nel mondo e che a scuola ne impari una parte. Infine il pallone rappresenta il divertimento perché, come ho detto prima, a scuola ci si può anche divertire.



---

## 07.

Il logo nasce dall'idea di rappresentare la mia scuola, innanzitutto come un libro aperto, immagine di un sapere disponibile a tutti, ma anche rappresentativa dei libri di ognuno di noi che ogni giorno si colorano dei colori di Arlecchino, simbolo e icona che spesso raffigura il nostro paese. È proprio dai libri che nasce e germoglia la conoscenza di noi piccoli studenti, simboleggiata dalla lampadina. Le nostre idee ci identificano, siamo e diventeremo anche quello che apprenderemo in questo istituto.



08.

Il mio logo rappresenta un albero (che significa "sapienza") con dei simboli rappresentanti la scuola e le varie materie scolastiche: la terra, una matita, un libro, la scritta "CO<sub>2</sub>" e una nota musicale. I simboli sono racchiusi in "bolle" che fanno da chioma all'albero. I colori utilizzati sono pochi (5) e distribuiti in modo da distinguere i simboli anche se rimpiccioliti. Lo sfondo è bianco.



---

## 09.

L'immagine rappresenta la testa di un bambino all'interno di quella di un adulto, dalla quale si propagano dei rami. Il significato di questo logo è la maturazione di un bambino che, grazie alle competenze fornita dalla scuola, diventa adulto. I rami rappresentano invece le conoscenze che si sviluppano nel tempo, come i rami di un albero che crescono negli anni.





---

## 10.

In questo logo ho deciso di rappresentare un albero particolare.  
Inizio col descrivere un omino colorato di marrone.  
Questo omino corrisponde al tronco della pianta.  
La chioma dell'albero è formata da libri colorati di verde come le foglie.  
Tra questa chioma di libri sono presenti dei normali rami con delle foglie appese.  
Questo logo indica la nostra crescita, il nostro percorso scolastico e lo sviluppo del ragazzo.  
Questo logo è stato disegnato e colorato a mano da me, su un cartoncino di dimensioni 10 x 10.



---

## 11.

Il mio logo rappresenta il mio percorso scolastico qui all'Istituto Comprensivo di Villa d'Almè.

Ho rappresentato tre simboli importanti per me:

- la MANO che simboleggia la CURA, il SOSTEGNO;
- il GERMOGLIO che rappresenta la CRESCITA personale di ogni studente;
- il LIBRO come simbolo di CONOSCENZA e SAPERE che si acquisiscono durante il periodo scolastico.

Questo logo si sviluppa in un unico tratto che unisce i simboli alla scritta racchiusi all'interno di un cerchio.

Lo sfondo è tinto di celeste perché rappresenta il cielo: l'INFINITO, i SOGNI, i PROGETTI.



---

## 12.

Il mio logo rappresenta un albero.

Esso è illuminato da uno splendido sole che per me rappresenta ciò che imparo e che sarà importante nella mia vita, per questo motivo ho utilizzato della carta brillantinata color oro.

Il tronco e i rami sono costituiti da elementi in sughero. A destra e a sinistra del tronco ho inserito due volti in cartoncino, volutamente di colori diversi, per rappresentare anche le diverse culture presenti nella nostra scuola.

Sopra i volti possiamo trovare delle foglie posate sui rami dell'albero. Alcune foglie hanno al loro interno lettere incise in braille, la scrittura per le persone con difficoltà visive e indicano il modo in cui leggo e scrivo; nelle altre invece ci sono le classiche lettere dell'alfabeto utilizzate da chi invece vede.

Sotto l'albero ci sono le radici, anch'esse in sughero, le quali poggiano sul nome del nostro Istituto Comprensivo sia in braille sia in stampato.



# 13.

Ho scelto questi stili grafici perché non mi sembrava appropriato fare un disegno troppo realistico, ma neanche troppo stilizzato così ho trovato un modo per equilibrare entrambe le cose.

Oltre a questo mi piace il modo in cui è fatto l'albero, con tutti quei riccioli sia piccoli che grandi.

Il senso di questo disegno è che l'impegno (le mani) sono le radici della nostra vita.



---

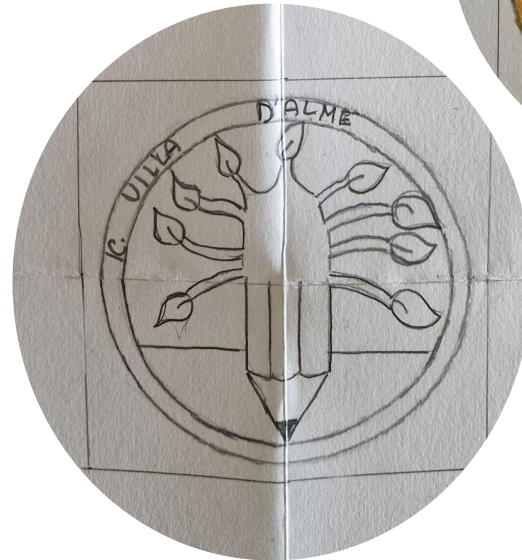
## 14.

Abbiamo scelto questo logo perché abbiamo preso spunto dalle iniziali della nostra scuola che si chiama Alessandro Manzoni.



15.

Abbiamo scelto questo logo perché la matita rappresenta la scuola e il lavoro dello studente, l'albero rappresenta la crescita e la maturità dello studente e le nove foglie rappresentano i mesi scolastici.



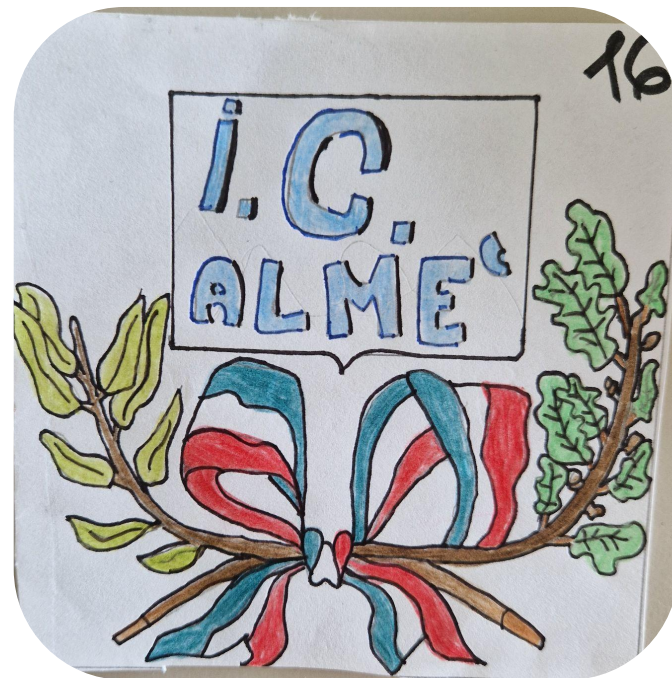
## 16.

Ho disegnato questo logo per la scuola di Almè. Ho scelto di disegnare due rami: uno di una pianta di ghiande e l'altro di una pianta di salice piangente; ho disegnato dei rami perché illustrassero il nostro parco protetto che comprende anche Almè.

Poi ho scelto la bandiera d'Italia che formava un fiocco, per due motivi: perché Almè è in Italia e perché dava un tocco di colore al disegno/logo.

E ho disegnato una nuvoletta geometrica per rappresentare con sigla l'Istituto Comprensivo di Almè.

Questo è il mio logo.





**17.**

Nel mio logo ho voluto rappresentare uno studente immerso nella lettura di un libro. Ho scelto questa immagine perché secondo me ogni studente ci si può rispecchiare/immedesimare; inoltre i colori non sono molto vivaci perché volevo mantenere un tono di serietà adatto al contesto.





18.

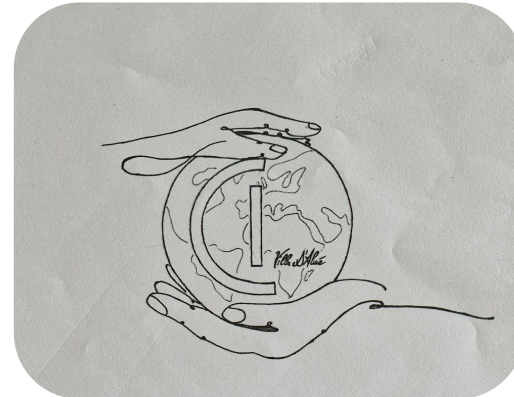
La mano è lo strumento principale di manipolazione che l'uomo ha. Grazie alla mano può nascere la scuola. La mano e la scuola insieme creano una luminosità tale da essere sole.



---

## 19.

In basso una mano più grande rivolta verso sinistra con linea di partenza pronunciata. Simboleggia la storia di tutti coloro che amorevolmente hanno contribuito all'esistenza del nostro istituto rappresentato metaforicamente dall'emisfero come sinonimo di grandezza. La mano più piccola rivolta verso destra con linea finale che termina rigirando su se stessa, delicatamente si posa su di esso, attingendo alle conoscenze offerte proseguendo quanto fatto ad ora in segno di rotazione ciclica.



---

## 20.

In questo logo sono disegnati un sole e un aeroplanino di carta: il sole rappresenta i sogni e gli obiettivi che ciascuno di noi ragazzi ha nella propria vita, mentre l'aeroplanino rappresenta il mezzo con cui noi ragazzi cerchiamo di raggiungerli. Il cielo, che sembra stare sul fondo, in realtà è molto importante e rappresenta la scuola che aiuta noi ragazzi in questa impresa. La scelta dei colori prevede l'uso di soli due colori, cosiddetti colori cromatici (in questo l'arancione e l'azzurro) che fanno risaltare molto il disegno rendendolo piacevole da ammirare. Sono state utilizzate due tonalità di arancione per rappresentare le diverse ombre del sole e dell' aeroplanino di carta, mentre con l'azzurro è stato colorato il cielo.



---

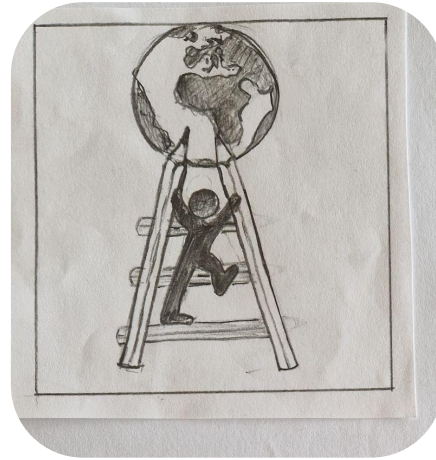
## 21.

### SCELTA GRAFICA:

Ho scelto la scala perché la scuola è un percorso a gradini verso la conoscenza per conquistare, anche con fatica, il sapere necessario per vivere per costruire un mondo migliore. Le matite rappresentano uno degli strumenti più usati nella scuola; il mappamondo rappresenta il pianeta Terra

### SIGNIFICATO:

Attraverso la scuola i ragazzi possono conquistare le conoscenze necessarie per scalare il mondo e diventare padroni del loro futuro



---

**22.**

Ho scelto una grafica leggera anche nella scritta per rendere la mia idea di scuola ovvero aerea, serena come la sensazione che dà il volo di un aereo di carta.



## 23.

Il mio logo per la scuola è rappresentato da 3 elementi:

1. La matita che è un oggetto fondamentale per lo studente; nel logo è raffigurato un terreno fertile per la germinazione
2. La mano che è la parte del corpo con cui si scrive; nel logo è raffigurato un robusto tronco di un albero
3. Il libro su cui gli studenti scrivono temi, studiano, svolgono esercizi; nel logo sono raffigurate foglie e fiori dell'albero che sta crescendo.



## 24.

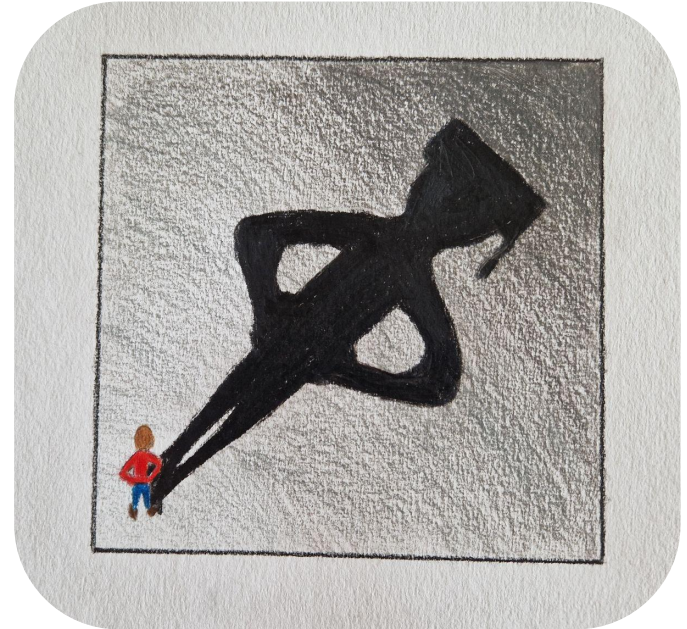
Nel nostro logo sono rappresentati 3 bambini stilizzati che vanno a formare una specie di cerchio, per rappresentare l'unione tra i ragazzi delle scuole di Villa e Almè. Sono colorati usando i colori rosso, verde e giallo che sono i colori degli stemmi dei 2 paesi. All'interno del cerchio formato dai 3 bambini si trovano: una penna d'oca, un mouse che stanno ad indicare una scuola tradizionale ma allo stesso tempo tecnologica



---

**25.**

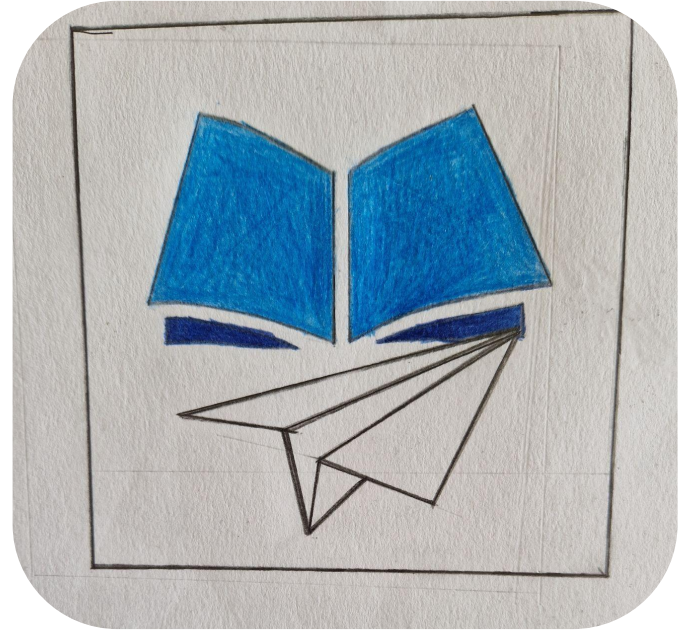
Ho scelto questo soggetto perché ho voluto rappresentare uno studente proiettato nel suo futuro e determinato ad ottenere degli ottimi risultati scolastici. L'ho realizzato con i pastelli per poter dare un buon effetto alle sfumature





26.

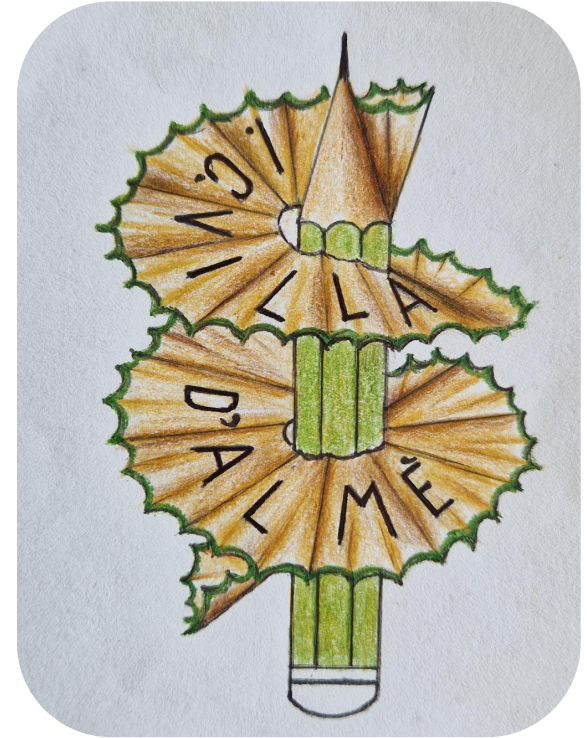
Il libro rappresenta la vita. Prima è un giorno e poi l'altro, basta girare pagina. L'aeroplanino di carta vola come il sapere che spostando l'aria gira la pagina della scuola primaria al capitolo della scuola secondaria



---

## 27.

Ho scelto il simbolo della matita perché questo oggetto apparentemente insignificante nasconde grandi qualità se si ha la capacità di vedere oltre. La matita mi ha accompagnato del primo giorno di scuola materna fino alla fine delle medie e mi accompagnerà ancora per tanti altri anni. Con lei si possono fare grandi cose, se guidata da mani sapienti come i professori che ci supportano e guidano. Si consuma, si spezza ma se poi viene temperata, risulta ancora più appuntita: un po' come succede a noi quando ci capitano degli ostacoli. Con la gomma possiamo cancellare ciò che sbagliamo.. di errori nella vita se ne faranno tanti, l'importante è sapersi correggere per migliorarsi. Infine la matita lascia un segno, come tutto quello che faremo nella vita. Starà poi a noi continuare a guidare questo semplice ma geniale oggetto.



28.

Questo logo rappresenta l'unione dei 4 plessi dell'IC Villa d'Almè. Il logo è formato anche da una bandiera Italiana che rappresenta l'unione e la forza delle nostre 4 scuole. L'abbiamo realizzato con matita, pastelli e pennarello indelebile per ripassare i dettagli.

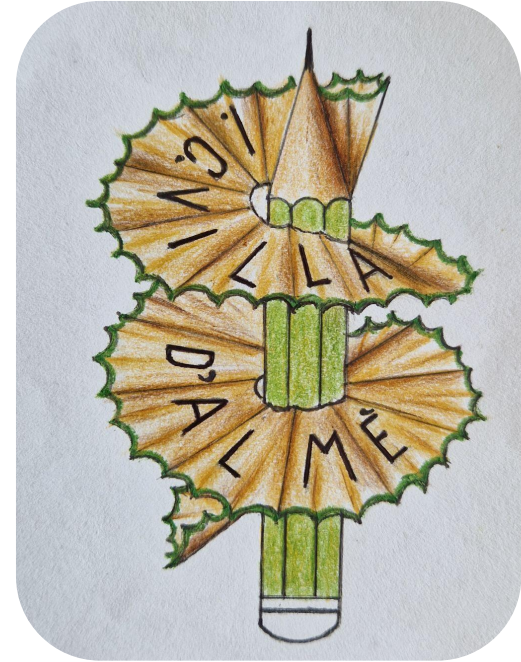


---

**And the winner is...**

3<sup>^</sup> POSTO

147 PUNTI



**2<sup>^</sup> POSTO**

**151 PUNTI**



  
**1^ POSTO**

**163 PUNTI**



# Menzione speciale

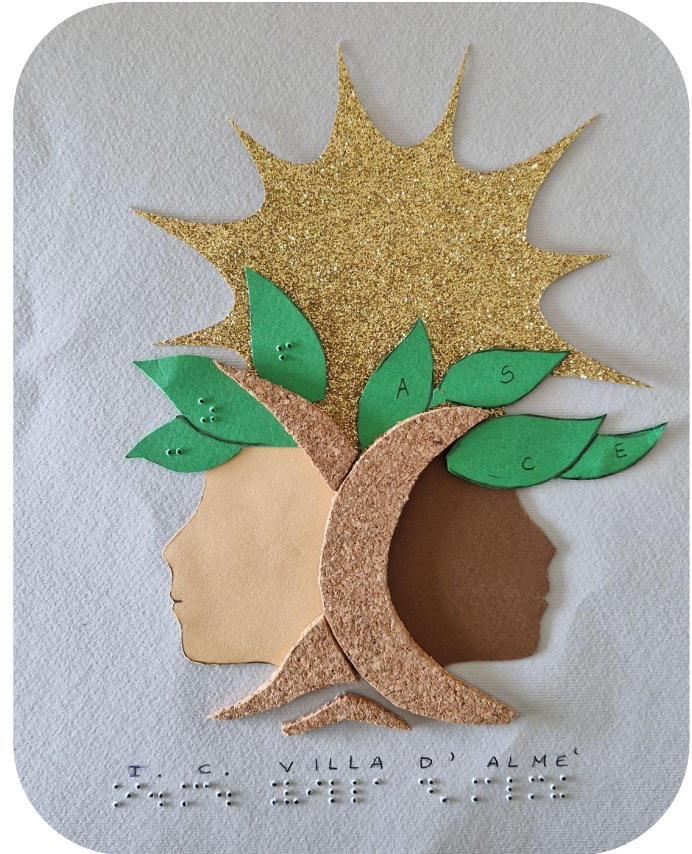
---



---

# MOTIVAZIONE

*Aver saputo ideare un simbolo  
accessibile anche con il tatto,  
mostrando che è possibile superare  
barriere ed ostacoli.*



---

## Un simbolo per tutti, una scuola per tutti...



Ci impegniamo a realizzare il logo vincitore in rilievo su piastre metalliche, con scritta in Braille, da applicare all'entrata di ciascun plesso dell'IC di Villa d'Almè.